

頑張る
「学生」
応援アプリ!



全国の学生達と開発した 学生支持率97%の集客・求人アプリ

学生目線で開発されたアプリは『学生支持率No.1』!
学生が自ら店舗やメニューを『拡散したくなる仕組み』が続々登場!





株式会社GakuNaviのご紹介	• • • P.03
GakuNaviと学生の関わり	• • • P.04
学割MAPのご提案	• • • P.05
対象ユーザー全国1,000万人以上の学生	• • • P.08
市場の優位性	• • • P.09
ダウンロードユーザーの推移予測	• • • P.10
アプリ掲載機能紹介	• • • P.12
料金プラン表	• • • P.23
学割MAP利用例等	• • • P.25
同時提供サービス	• • • P.26
掲載までの流れ	• • • P.29
掲載禁止サービス	• • • P.30



株式会社GakuNaviのご紹介

▼ 株式会社GakuNavi

プロジェクト設立：2019-11-1

法人設立：2020-03-24

所在地：大阪府大阪市中央区博労町2-6-7大バスビル心齋橋4F

法人代表：石井 政隆

事業内容：システム開発、プラットフォーム運営、プロジェクト企画開発、
JAPAN U22ビックデータマーケティング、
学生のベンチャースタートアップサポート

GAKUNAVI
by students | for students



学生との繋がり 0 から
口コミだけで広がり続けるリアルな学生ネットワーク



- スタートから3ヵ月で学生パートナー**全国450団体3万人突破**
- 現在約**30万人分**の学生IDを保有&利用可能
- **学生支持率97%**のアプリサービス保有



GakuNaviと学生の関わり

▼ やりたいことのある学生を徹底応援

学生達にはアイデアが溢れてますが、それを実現するフローを構築できない、スポンサーを獲得できないなど、後一息で素晴らしいアイデアを形にできるのに形に出来ないという学生達が多く存在します。
そこでGakuNaviではそれらの問題を解決するサポートを行っています。

▼ 【サポート例 一部抜粋】

■ 学生による食フェスイベント

場所を提供していただける企業の紹介やイベント設計を学生達と共に行い、学生主体の食フェスイベントを企画

■ 学生インフルエンサー40人×ホリプロ

ホリプロ様からの依頼により学生インフルエンサーを40名集めてコラボに関して企画会議と意見交換会を実施

■ コロナで活動できないサークルを盛り上げたい 女子大生達とイベントを企画サポート

ポスターデザインのサポートや企画運営のサポート

■ 大手企業とのコラボ商品企画

商品企画を行いたい学生達と大手企業を繋ぎ
コラボ企画をサポート





学割MAPのご提案

学生のお得が詰まったアプリは
学生事前アンケートで支持率**97%**

【Beaconを活用した『**地域×学生**』に特化させた学生専用「学割検索アプリ」】

店舗や企業様



学生に対して
ダイレクトマーケティング
が可能



学生に対してもっと**気軽に**
アルバイト求人が可能



学生が商品や店舗を**拡散**して
より学生を呼ぶ新しい集客



集客



求人



拡散

学割を中心としたアプローチが可能

学生



ユーザーがクーポンを使うと
GakuNaviが**各所に寄付**



周辺の学割が
すぐに見つかる



1つのアプリで
全ジャンル網羅



寄付



お得



楽々

学生のお得が詰まっている



学割MAPにおける社会貢献

学生ユーザーのクーポン利用でGakuNaviが各所に寄付

学生ユーザーが学割MAPでクーポンを使うことは
割引を受けるだけでなく、寄付に繋がります。

学生達が積み上げた寄付金は
弱者支援、環境保護、コロナ復興団体等に寄付されます。





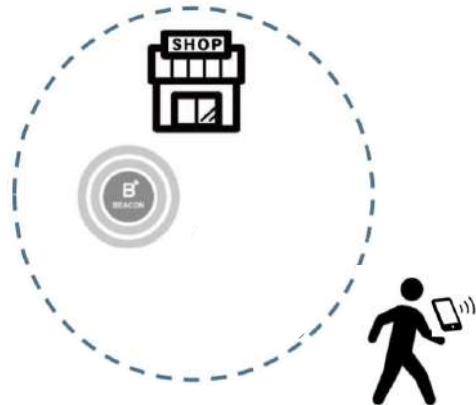
そもそもBeaconとは？

店舗毎に使える専用のアンテナのようなものです。
連動させた端末(スマホ等)の情報(データ)の送受信が可能な為、
お客様情報の取得や商品(サービス)情報などをお客様にダイレクトに配信
できるサービス。自動で来店を検知を行いお客様の『顧客解析』や
『お得情報』や『求人情報』を直接端末にお届けできます。
また、来店データを元にユーザーを追いかけてアプローチを行うことも可能。

Beaconで来店者を検知と分析
店内限定で配信



来店者を追いかけて配信



クーポンやキャンペーン、求人配信



対象ユーザー



全国 **1,000万人** 以上の学生




【学生の定義】中学生、高校生、大学生、院生、専門学生のアクティブユーザー

- ・日本の大手企業もマーケティング対象は15歳からと学生の囲い込みに動いています。
- ・インスタグラムやタピオカなど近年の日本のブームは学生から生まれます。
- ・ウーバーイーツなどの海外の企業も日本へマーケティングする際は学生から火をつけます。



 instagram



 タピオカ

つまり
各市場の中心に
学生がいる

学生専用
「学割MAP」アプリ

日本初

学割検索
アプリ



市場の優位性

学生支持率
97%達成

- ◆ 学生のニーズを学生と形に
→ 7万人以上の学生パートナーと作った**ありそうでなかったアプリ**
- ◆ 競合他社がない巨大なニッチ市場
→ 学生割引にだけ絞っているサービスは存在しない
→ 全業種の学割や学生限定クーポンを網羅して検索できるサービスは存在しない
→ 『学割MAP』は**全業種を全て一つのアプリで検索可能**
- ◆ 学生の生活圏は狭いので**リピーターになりやすい**
→ リピーター顧客の創出に繋げやすい
- ◆ 留学生からも押し寄せる圧倒的ニーズ
→ 日本国内の留学生**約30万人というコアな見込みユーザー**
※独立行政法人日本学生支援機構HP参照
- ◆ 『学割』を『Gakuwari』へ
→ 日本の学割文化を**世界の学割文化へ**



ダウンロードユーザーの推移予測

▼STEP1：プレリリース

- ・一部店舗での試験運用開始
- ・一部学生での試験運用開始
- ・本公開に向けて実際の使い勝手のヒアリングを行いデザイン及び機能を大幅に変更

▼STEP2：店舗登録

- ・大手企業(店舗)の事前登録
- ・学生が住んでいたり集まる地域の一般店舗を一定数事前登録

▼STEP3：ユーザー獲得の為の学生へのマーケティング開始

- ・7万を超えるパートナー学生によるSNS投稿や口コミを連動
- ・30万を超える学生IDを連動させた学生へのダイレクトマーケティング開始
- ・各メディアによる広告
- ・テーマパーク様、商業施設様・鉄道機関様とのコラボイベントや連携によるDL促進活動
- ・学生に人気のYouTuber, TikTokerとのコラボ広告

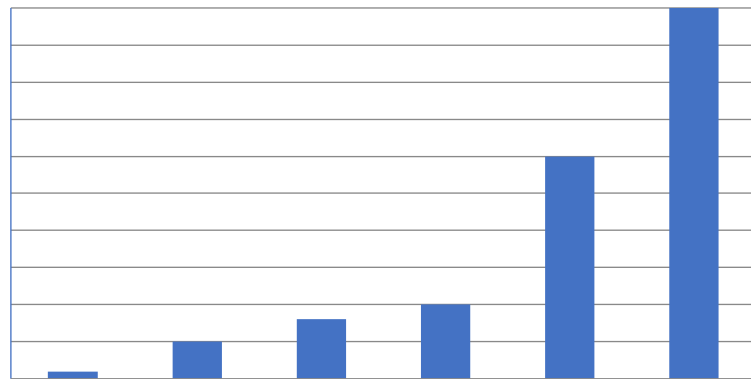
▼STEP4：全国解禁

- ・各地の提携学生団体や学生支援企業によるDL促進活動

ユーザー(学生)獲得開始からの見込みDL数

『50万ダウンロード』

500,000人
450,000人
400,000人
350,000人
300,000人
250,000人
200,000人
150,000人
100,000人
50,000人
0人



1ヶ月目 2ヶ月目 3ヶ月目 4ヶ月目 5ヶ月目 6ヶ月目



アプリのDL促進に関する具体例

学生に特化したSNSマーケティングを活用

各提携インフルエンサーやパートナー学生がアプリを使ったコラボ投稿を実施



例

インフルエンサーチーム×登録店舗や企業
とのアプリや学割を使ったコラボ企画がついにスタート！！



【インフルエンサーチーム代表の実績データ】

- ・平均再生回数は**50～100万回**再生
- ・コンテンツによっては**300万回**再生突破
- ・平均いいね数は**1～5万**いいね👍
- ・コンテンツによっては**18万**いいね👍突破

コンビニ初の学割をインフルエンサーチームが拡散
限定コラボイベントを開催予定

『SNSコラボイベント』
『SNS各コンテンツの投稿』
により**学生の認知度**を一気に高めます。

同時にSNSのリスティング広告を
回すことにより
「知ってる！見たことある！」
の状態から
一気にDLまで持っていきます。

アプリ掲載機能紹介





掲載機能

01 MAP検索画面

■ 学割の検索

ユーザーの「現在地」もしくは「目的地」周辺の学割利用可能店舗を検索可能

■ フリーワード検索

- ・ 検索範囲は店舗情報の全てとハッシュタグ
- ・ 店舗特徴でも検索可能

例：

「テイクアウト」
「オーガニック」
「バイト募集」…etc

※ハッシュタグは店舗様にて設定いただけます



02 詳細検索画面

■ 店舗特徴による検索

- ・ 店舗様の特徴が**新たな集客の強み**になります
- ・ 『店舗特徴』の検索機能により**学生の利用シーンに合わせてMAP**に表示されます

例：

「テイクアウト」
「Wi-Fiあり」
「コンセントあり」
「充電器の貸し出しあり」
「個室あり」
「パーティー利用可能」

…etc





掲載機能

03 店舗詳細画面 1

- デザイン (UI/UX)
 - ・学生が考えた 今の学生が**“使いたくなる”**スッキリとしたデザインを採用
 - ・トップ画像は自動で横スクロール
- 店舗特徴をわかりやすく
 - ・店舗特徴を**直感的に認識**するためにアイコンで表示
 - ・アイコンを**タップ**すると周辺で同じ店舗特徴を持つ店舗を一括検索可能



...etc



04 店舗詳細画面 2

- 予約、注文機能
 - ・「予約ボタン」により直接予約を受け付け可能
 - ・**各外部予約サービス**へリンクを飛ばすことも可能
 - ・このアプリ一つで店舗の「認知」から「予約」「注文」へ誘導が可能

例：

Uber Eats、出前館、ぐるなび、ホットペッパー ビューティー…etc

- 店舗SNSアカウント
 - ・店舗**公式SNSアカウント**と連動可能





掲載機能

05 クーポン画面

- 用途に合わせたクーポン
- ・常設の学割メニュー以外にもクーポンを設定可能
- ・管理ページより**必要なタイミング**に☑一つで即配信可能

例：

「雨が降ってきたから…」
「客足が遠のくタイミングで…」
「たしか近くで学祭やイベントが合った気が…」…etc

- 多種多様なクーポン
- ・**割引クーポン以外のクーポン**も設定可能

例：「体験型クーポン」「0円クーポン」「大盛り無料クーポン」「おまけ付きクーポン」…etc



06 アルバイト募集画面

- 選べる勤務期間
- ・長期、短期、ド短期から選択可能

ド短期 = この日のこの時間だけお仕事を依頼したい、手伝ってほしいという時の**超ド短期バイト**も掲載可能

- 追加料金なし
- ・求人掲載に**追加料金**はかからない

- 地図上からも探せる
- ・家の近くや学校の近く、**通学路周辺**など学生がより**働きたいエリア**で検索しやすい

※随時機能拡張中





掲載機能

07 口コミ画面

■同世代の生の声だから響く

- ・『登録している学生達だけ』が書き込める
 口コミ機能！
- ・店舗の雰囲気やメニューに関してなど**学生**
 の生の声がどんどん貯まる
- ・口コミを投稿してもらおうと**アプリ内SEO**
 でより検索されやすくなる
- ・写真も投稿できる
- ・学生達の「生」の声で**より学生が集まる**

※管理画面にて投稿内容を削除することが可能です

※近日美装予定





掲載機能

08 キャンペーン投稿画面

■キャンペーンによる集客

- ・ 学生向けのお得なキャンペーン情報（フェア）を学生にダイレクトに通知することが可能
- ・ キャンペーン（フェア）に興味を持った学生を HPやLPに誘導可能
- ・ キャンペーン（フェア）の加盟店舗をマップ上で一括表示可能

例

『エリア(地域)の飲食店で一気にカレーフェアを開催』

⇒加盟している飲食店様を一緒にマップ上に表示

『系列店で一気にフェアを開催』

⇒系列店舗を一緒にマップ上に表示

※近日実装予定



09 クーポン配信画面

■アプリと連動

- ・ 店舗から半径100m圏内のユーザーにクーポンを自動配信することが可能
- ・ 店舗様の好きなタイミングに年齢や性別などフィルター設定が可能





実際のクーポン利用画面

■ フィルター機能

- ・ 配信ターゲットの絞り込みが可能
 - 年齢
 - 性別
- ・ 配信日時の設定が可能
 - 曜日
 - 時間帯

■ 店舗様のPOSに合わせて設定

- ・ 通常のクーポン利用画面
 - 利用するをタップで完結
- ・ バーコードやQRを利用したい場合
 - クーポン画面に表示可能





Beaconを活用したユーザーに対するPUSH配信機能



リアルタイム配信機能

Beaconで来店の検知を行い、**ユーザー来店時にPUSH配信**を行うことが可能です



利用例

- ・おすすめメニューやクーポンを配信
- ・バイト募集
- ・店舗キャンペーンの通知 …etc

リターゲティング配信機能

Beaconで来店を検知したユーザーに対し、**後日追いかけてPUSH配信**を行うことが可能です



利用例

- ・リピーター限定クーポンを配信
- ・新メニューの告知や再来店の促進
- ・口コミやアンケートの促進 …etc

ジオ GakuNaviGEO配信機能

来店歴のないアプリユーザーに対し、GPSなどの位置情報を利用してPUSH配信を行うことが可能です



利用例

- ・同ジャンルの店舗に来店経験のある来店歴のないユーザーへの配信
- ・新店舗オープンの告知 …etc

サービスの特徴

■ フィルター設定可能

→ (エリア、年齢、性別、来店回数、店舗属性…etc)

■ 店舗属性を自動付与

→ Beaconを有する店舗への来店時に店舗ジャンル属性が付与されます

→ 店舗属性例：店舗大ジャンル(フードなど)店舗小ジャンル(焼肉など)

他社との比較

	リアルタイム/リターゲティング配信		GEO配信	
	単価	利用条件	単価	利用条件
弊社	10円/通	プレミアムプラン (100通無料)	50円/通	プレミアムプラン 1通から可能
A社	10円/通	30万円以上	100~300円/通	30万円以上
B社	10円/通	50万円以上	100~300円/通	80万円以上
C社	10円/通	30万円以上	100~300円/通	50万円以上



データ分析機能

店舗が検索された数や学割 MAP ユーザーの来店数、
配信したクーポンの利用状況をチェック可能！

	店舗 PV 数	学割 MAP ユーザー来店分析	クーポン 利用分析
フリープラン	-	-	-
ライトプラン	●	-	-
ベーシックプラン	●	-	-
プレミアムプラン	●	● 来店分析 →来店数 →性別の割合 →年齢別 →時間帯別 →曜日別	● クーポン分析 →利用数 →性別の割合 →年齢別 →時間帯別 →曜日別

→新商品の開発など様々な場面で活用可能





学生インフルエンサー化プロジェクト



Instagramを使った『新しい集客の仕組み』

■集客をゲーム化、そしてイベント化

・仕組みは**シンプル**

- ①来店した学生が割引を受ける為にARのサイコロやルーレットを回す
- ②学生のストーリーにUPされる
- ③学生のフォロワー全員に拡散

・一般の学生でも**数百人のフォロワー**は普通

→つまり一回の割引や特典で同世代の子ら数百人に店舗やメニューの広告が流せる(毎回)

・店舗ごとに**ルーレットの特典**を作成可能

※店舗専用エフェクトもオプションで可能

例:

「ゾロ目だったら…」 「奇数だったら…」 →○○
「ルーレットで…」 →割引率を変更

・来店したお客様が**さらにお客様を呼ぶ**

■天才学生マーケッター達と共同企画

- ・『**4億3000万回再生**』させてARをバズらせた
天才学生マーケッターチームがエフェクトを企画



ちんちろAR
確率は通常のサイコロ通りです



ルーレットAR
10%割引 25分の12
20%割引 25分の6
30%割引 25分の4
50%割引 25分の2
100%割引 25分の1

#ハッシュタグや店舗情報をつけて投稿というルールを付けることで店舗情報の拡散になります

店舗による割引実施例

学生応援 からあげ ARちんちろ
with Instagram

サイコロふって からあげGet!

ルール説明

1のゾロ目がでたら からあげ **4個無料!**

2以外のゾロ目がでたら **2倍に増量!!** からあげ **8個**

からあげ **4個以上** お買い上げのお客様対象

QRコードからちんちろスタート!

でた目の合計が奇数なら からあげ **2個増量!**

でた目の合計が偶数なら からあげ **1個増量!**



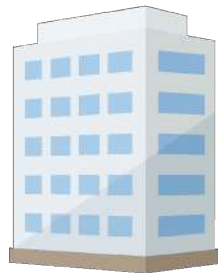
instagramで利用可能なARフィルターを企画から制作し、中高生、Z世代にしっかりとささるようなPRを提供します。



複数店舗様向け管理機能

■ 複数店舗：管理可能

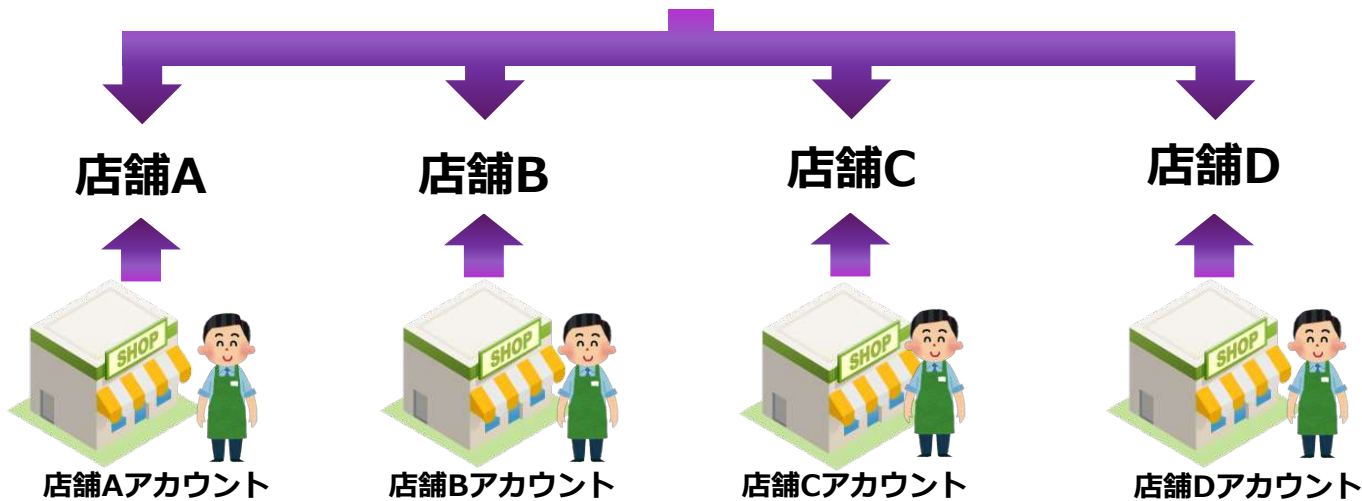
- ①システム内で本部アカウントを作成
- ②紐づく店舗を登録
- ③本部アカウントにて**全店舗の管理が可能**



本部アカウント

■ 各店舗毎の個別ログイン可能

- ①ログインページにて店舗IDでログイン
- ②IDに紐付いた店舗のみ**閲覧と編集可能**



各店舗の担当者様は店舗毎のIDでログイン

4つの料金プラン

自由にプランを変更可能

近日公開

フリープラン

無料

基本掲載が可能

3つの機能

マップ掲載
メニューの表示
店舗写真

ライトプラン

980円

(税込 1,078円)

30日間

クーポン表示が可能

+ 3つの機能

SNSの表示
クーポンの表示
学割ちんちろ
(ARエフェクト)

ベーシックプラン

4,980円

(税込 5,478円)

30日間

アルバイト募集が可能

+ 4つの機能

外部予約システムとの連携
アルバイト募集
口コミ機能
キャンペーン投稿機能

プレミアムプラン

9,980円

(税込 10,978円)

30日間

SEOや分析が可能

+ 6つの機能

リアルタイム配信
リターゲティング配信
GakuNavi GEO配信
クーポンの配信
データ分析・結果の閲覧
アプリ内SEO

※「クーポン表示」は作成したクーポンが店舗の詳細ページ内に表示されます

※「クーポンの配信」はBeaconを使って周辺の学生に配信され、「周辺のクーポン」画面に表示されます。

※「アルバイト募集」は店舗詳細、フリーワード検索、カテゴリー検索での表示と検索が可能となります。

※プレミアムプランは(システム使用料4,980円+Beaconレンタル料5,000円)のパッケージプランとなっております。

※「アプリ内SEO」は『プレミアム>ベーシック>ライト』と上位プランから順に優先されます。

※プレミアムプランは最低3ヶ月～になります。



プレミアムプラン概要

プレミアムプラン

『PUSH配信、分析、SEO』に特化

9,980円

(税込 10,978円)

30日間

10個の基本機能

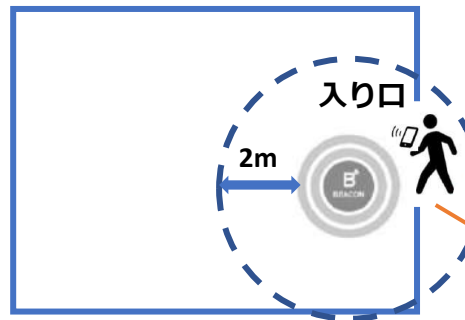
- ・マップ掲載
- ・メニューの表示
- ・店舗写真
- ・SNSの表示
- ・クーポンの表示
- ・ARエフェクト
- ・予約システム
- ・アルバイト募集
- ・口コミ機能
- ・キャンペーン投稿

+ 6つの特別機能

- ・リアルタイム配信
- ・リターゲティング配信
- ・GakuNaviGEO配信
- ・データ分析
- ・アプリ内のSEO
- ・店舗周辺のユーザーへのクーポン自動配信

Beaconによる来店検知

店舗設置イメージ



Beaconの電波を2mに制限しているので**店舗の入り口付近への設置を推奨**しています。

※2メートルは目安であり、範囲を保証するものではありません

複数個設置イメージ



複数入り口がある場合や入り口が広い場合は**複数個設置**することも可能です。

※Beaconの追加は1つにつき3,000円(税込3,300円)/30日となります



使い方は無限大

～利用例～

新商品



「雨が降ったから…」 「この時間帯に…」
必要なタイミングに必要なクーポンを配信

「新商品」「新メニュー」「新店舗」
などをキャンペーンやクーポンで告知



ARを使った「学割ちんちろ」で特典を
ゲーム感覚で学生がインスタ拡散



Beaconと連動で周辺の学生に
カットモデルの募集をクーポンとして配信



クーポンの利用条件は自由に設定可能
(アンケート回答、SNS投稿、口コミ投稿、友達連れ…etc)



短期や超ド短期の求人も簡単に掲載
(デリバリースタッフ、店頭でのお弁当販売、
今日だけホールが欲しい…etc)



『アイドルタイム』『宿泊施設様の空室』
空いている空間や時間を
学生のスタディスペースとして活用



『親子割』『友達と一緒に』『〇人以上で』
など特別なクーポンで複数人同時集客



地域やグループ店舗を巻き込んだ
学生向けキャンペーンを独自通知可能



同時提供サービス①

クーポン・キャンペーン画像作成、写真撮影、動画撮影

学割MAPで使用するクーポンやキャンペーンの画像作成、店内や商品の撮影などを提携学生達により安価で提供可能です。詳しくはお問い合わせください。

クーポン画像例



キャンペーン画像例



クーポン画像作成

1,500円
(税込 1,650円)

キャンペーン画像作成

2,500円
(税込 2,750円)

写真撮影

30,000円
(税込 33,000円)

動画撮影

35,000円
(税込 38,500円)

※写真撮影、動画撮影は3時間まで
対応エリア 大阪・東京・神奈川

写真撮影、動画撮影例



WEBサイトによるご案内はこちら→ <http://gakunavi.fun/>



同時提供サービス②

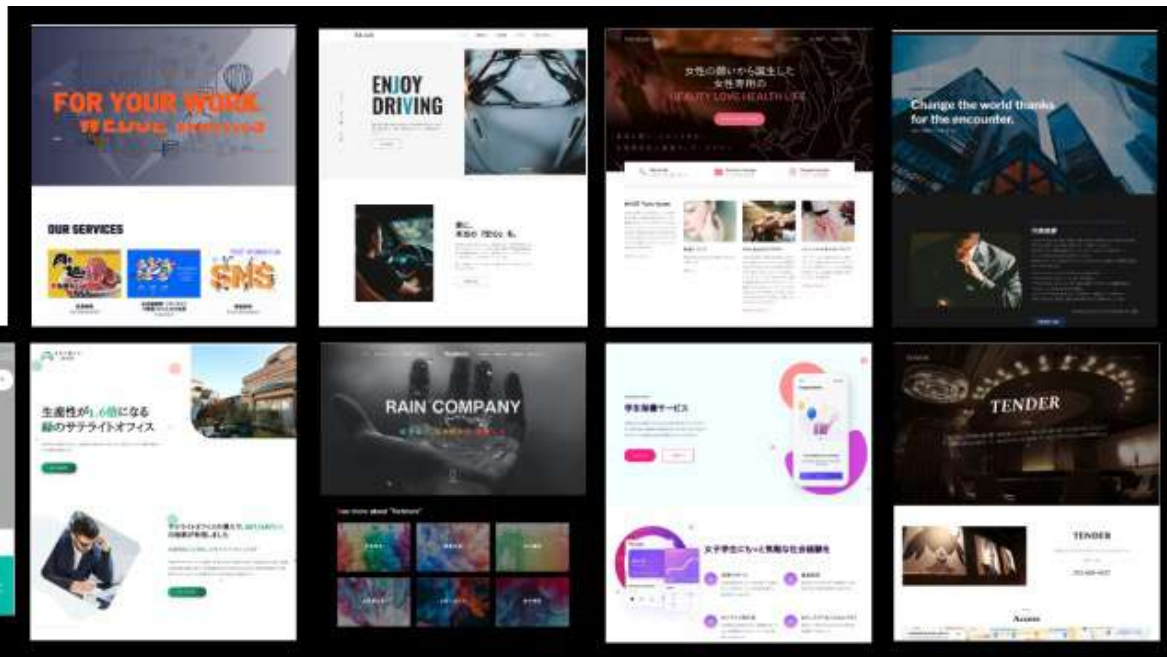
ホームページ作成

店舗をより知っていただけるよう、ホームページも初期費用無料・月額約1万円～作成することが可能です。別途プランによりECサイトやLPなども作成することが可能です。詳しくはお問い合わせください。

実績
多数

期待を超える高クオリティ
HP 作成サービス

GAKUNAVI by students / for students × Emposy



WEBサイトによるご案内はこちら→ <https://best-homepage.com/lp/gakunavi/>



同時提供サービス③ (2021年夏頃から順次リリース予定)

より多くの店舗様に学割を提供していただきたい…
店舗様と各世代のユーザー様からの声で姉妹サービスを準備中
学割MAPに登録していただいている店舗様限定でご提供予定
(学割MAPの店舗システムと全てが連動)

学生の延長戦！？



U29の頑張る社会人を応援
学生には提供できなかった
キャンペーンやクーポンが配信可能に！
頑張るママが使いやすいように改良中！

頑張るママを応援！？



禁煙情報やお子様向けメニュー
パート情報など

高齢者だってアクティブ！！



居酒屋やカラオケなど
シニア向けの割引を全て集約
旅先での活用など用途は無制限大



掲載までの流れ

掲載までの流れ

STEP

1

**Web ページを
検索**

Google などの検索エンジンから
「学割 MAP」を検索

STEP

2

お申し込み

サイト右上の「掲載はこちら」
をクリック後「申し込む」
ボタンから店舗管理 Web ページに
お進みください。

STEP

3

**無料プラン
掲載開始**

管理ページから新規登録を
お願いします。
※複数店舗の際は
問い合わせフォームから
お問い合わせをお願いします。

STEP

4

**有料プラン
掲載開始**

管理ページから有料プランへの
申請とご入金をお願いします。
クレジットカードは即時、
振り込みの場合は 3 営業日以内に
有料プランでの掲載が
開始となります。



掲載禁止サービス及び掲載禁止内容

掲載禁止サービス

- オンラインカジノ
- 出会い系サービス
- 結婚情報サービス
- たばこ、電子たばこ
- 貸金業（カードローン、消費者金融）
- 金融商品取引業、商品先物取引業
- 比較サイト・アフィリエイトサイト
- 仮想通貨
- 性的な商品、サービス
- 児童ポルノを連想させるもの
- 無限連鎖講（ねずみ講）へ勧誘したり、紹介したりするもの
- 連鎖販売取引（マルチレベルマーケティング、ネットワークビジネス）へ勧誘、紹介するもの
- 入札権購入型オークション（ベネーオークション等）
- 公営競技（競馬、競輪、競艇、オートレース）、公営くじ（TOTO、宝くじ）
- クレジットカードショッピング枠現金化サービス
- 国内で承認されていない医薬品、医療機器
- 情報商材

掲載禁止内容

- 法令に違反し、または、違反するおそれのあるもの
- 誹謗中傷するもの、名誉を毀損するもの
- 著作権や商標権等の知的財産権を侵害するもの
- プライバシーを侵害するもの、個人情報の取得、管理、利用等に十分な配慮がされていないもの
- 他人を差別するもの、人権を侵害するもの
- 犯罪を肯定・美化、助長するもの
- 反社会的勢力によるもの
- 性に関する表現が露骨なもの
- 第三者に不利益を与えるもの
- 暴力、賭博、麻薬、売春などの行為を肯定・美化するもの
- 醜悪、残虐、猟奇的で不快感を与える恐れがあるもの
- 公序良俗に反しているもの
- 広告の表現とリンク先の内容が著しく異なるもの
- 明示的あるいは暗黙に特定競合を示唆した比較表現、実証されていない事項を挙げる比較表現、不公平な基準による比較表現が含まれるもの
- 医薬品、医薬部外品、医療機器、化粧品、健康食品等において、薬機法の定めを遵守していないもの
- 非科学的、または迷信に類するもので、ユーザーを惑わせたり、不安を与える恐れのあるもの
- 内外の国家、民族などの尊厳を傷つける恐れのあるもの
- 詐欺的なもの、いわゆる不良商法とみなされるもの
- サービス、商品の内容が不明確なもの
- 業界で定めるガイドラインなどに違反し、または、違反するおそれのあるもの
- 選挙の事前運動、選挙運動またはこれらに類似する行為及び公職選挙法に抵触する恐れのあるもの
- 紙幣・通貨（またそれに類似するもの）を連想させる表現があるもの
- その他弊社が不適切と判断した内容



頑張る
「学生」
応援アプリ!

🔍 学割 MAP 検索



©2021 GakuNavi Co.,Ltd.

株式会社 GakuNavi
〒541-0059
大阪府大阪市博労町 2-6-7 大バスビル心斎橋 4F

GAKUNAVI
by students | for students